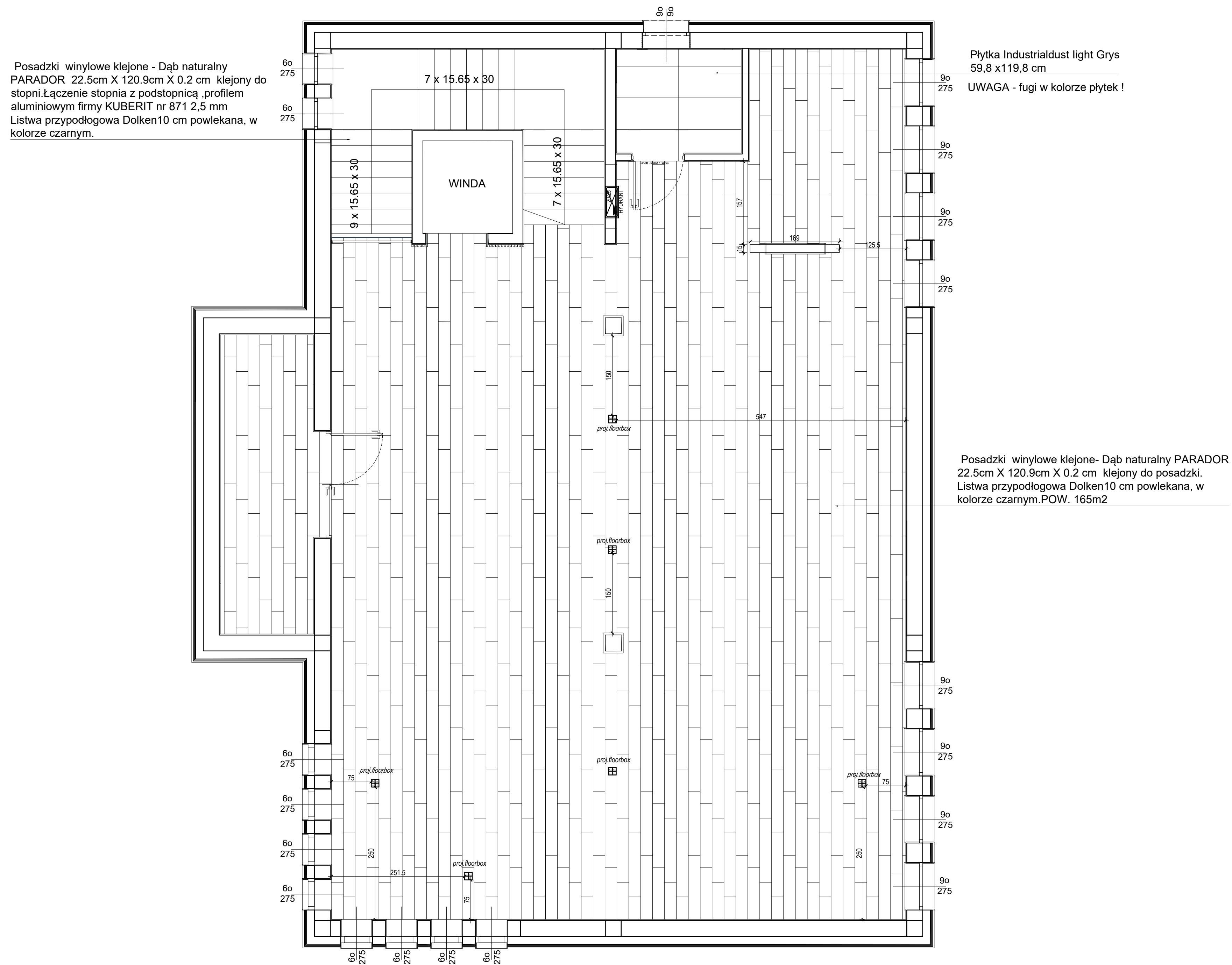


POSADZKI II - piętro



obiekty		BUDYNEK RECEPCYJNO-MUZEALNY			
lokalizacja przedmiot rysunku		działka nr 5/10 w obr. 048 w Nowym Stoku, przy ul. Diugoszowskiego			
opracowanie architektura		posadzki - piętro architektura wnętrz			
projektant	opracowanie	mgr arch. Jan Matras ul. Łódzka, 11790 80-100 Łódź PIOTR Matras		opracował mgr inż. arch. Roman Szczypka ul. Włocławska 12/202 42-100 Olsztyn	
tytuł	Mazur JEKONOWSKI				
data	dopływ nr 41/195				
stadium	data	skala		nr rys.	
P.T.	wrzesień 2023	1 : 50		4	